

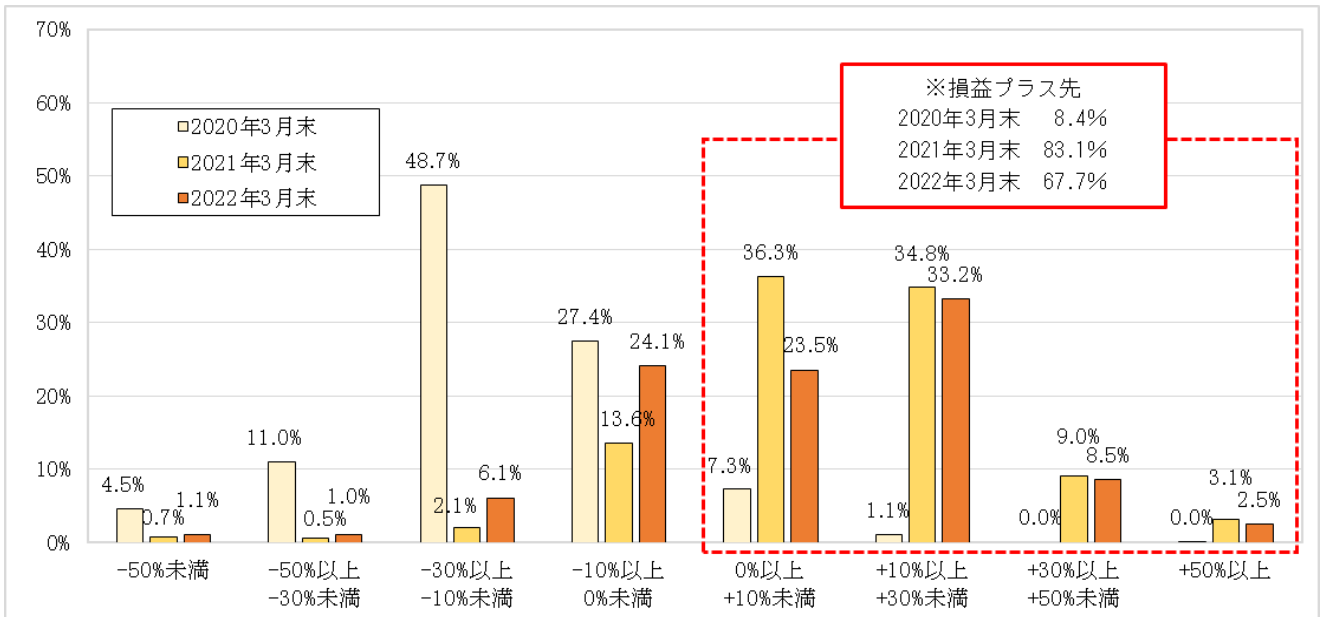
「お客さま本位の業務運営」への取組状況について

1. 投資信託の販売会社における比較可能な共通KPI

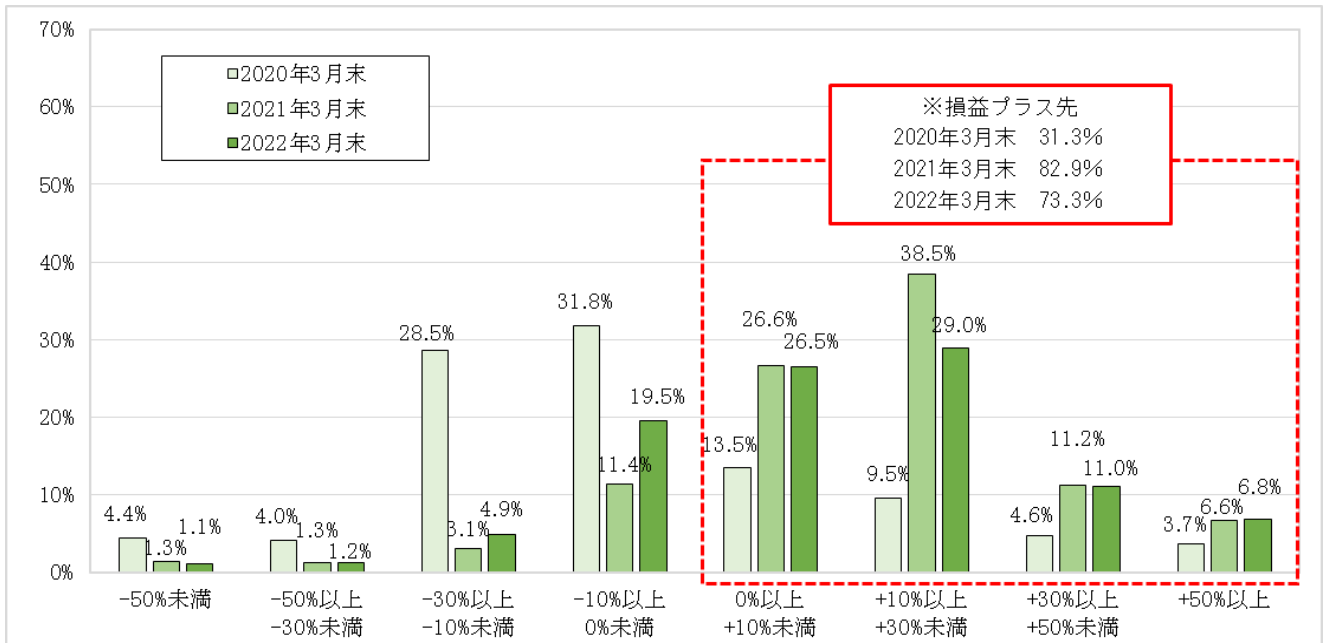
(1) 投資信託の運用損益別顧客比率(共通KPI)

- 投資信託を保有されているお客さまについて、基準日時点の保有投資信託に係るご購入時以降の累積の運用損益(手数料控除後)を算出し、運用損益別の比率を示しています。
- 2022年3月末基準で運用損益がプラスになっているお客さまの比率は67.7%(前年比-15.4ポイント)となっています。運用損益別顧客比率では「10%以上+30%未満」の層が最も高い比率となっています。
- また、当社のビジネスモデルは、群馬銀行との「銀証連携」をベースとしたものであり、全てのお客さまが群馬銀行とお取引のあるお客さまとなることから、グループ全体の「運用損益別顧客比率」についても合わせて公表します。

①当社単体(共通KPI)



②ご参考：群馬銀行グループ全体(当社+群馬銀行)

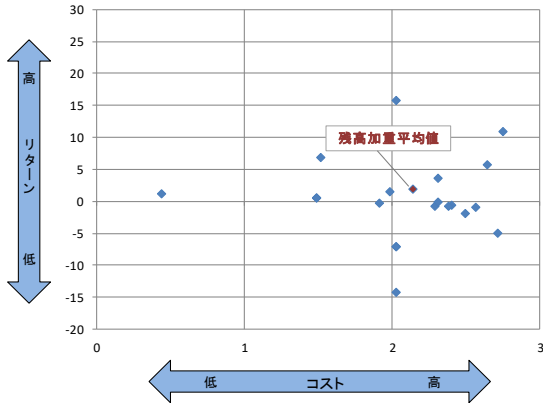


※対象となるお客さま…基準日時点で投信を保有されている個人のお客さま
 ※対象商品…基準日時点で対象となるお客さまが保有している投資信託
 ※対象となるお取引 ①当社証券口座(紹介口座+仲介口座)におけるお取引
 ②上記①+群馬銀行の投資信託口座によるお取引

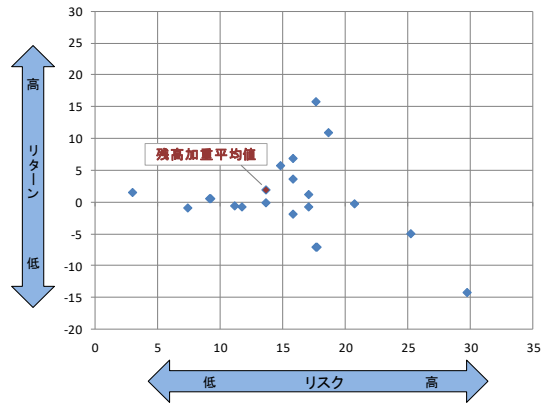
(2) 投資信託の預り残高上位20銘柄のコスト・リターン/リスク・リターン (共通KPI)

- 設定後5年以上の投資信託の預り残高上位20銘柄について、銘柄毎および預り残高加重平均のコストとリターン、リスクとリターンの関係を示しています。
 - この指標により、コストに見合ったリターン実績を持つ商品や、リスクに見合ったリターン実績を持つ商品を多くお客さまに提供しているかを見ることができます。
- ※コスト…販売手数料率の1/5と信託報酬率の合計値
 ※リスク…過去5年間の月次リターンの標準偏差(年率換算)
 ※リターン…過去5年間のトータルリターン(年率換算)

【2020年3月末】

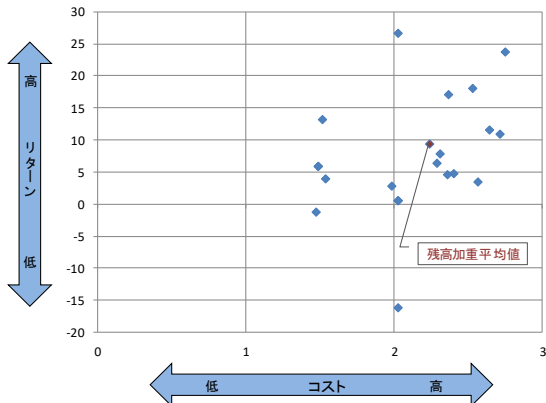


| | | |
|-------------|-------|-------|
| 残高加重 平均値 | コスト | リターン |
| | 2.14% | 1.89% |

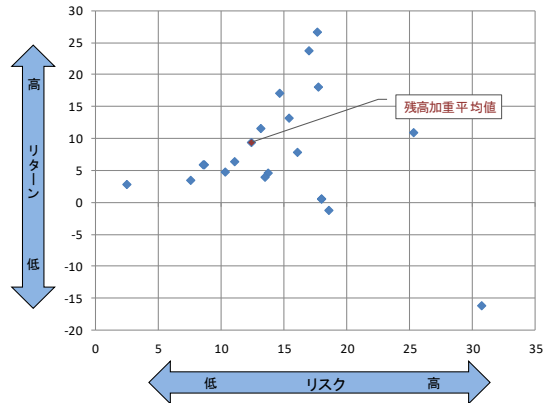


| | | |
|-------------|--------|-------|
| 残高加重 平均値 | リスク | リターン |
| | 13.66% | 1.89% |

【2021年3月末】

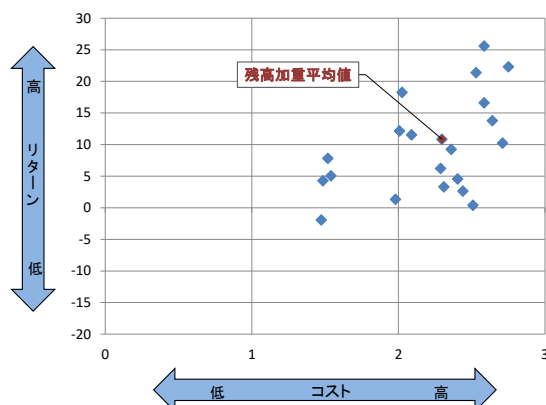


| | | |
|-------------|-------|-------|
| 残高加重 平均値 | コスト | リターン |
| | 2.24% | 9.35% |

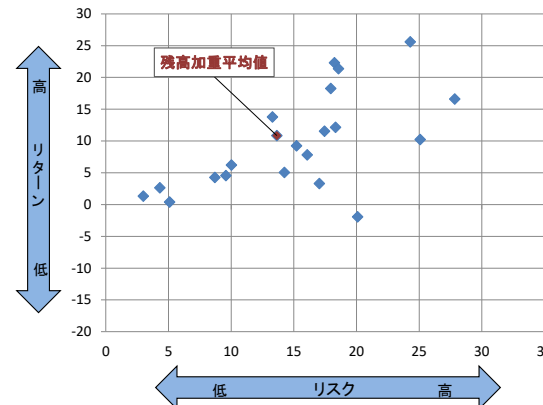


| | | |
|-------------|--------|-------|
| 残高加重 平均値 | リスク | リターン |
| | 12.39% | 9.35% |

【2022年3月末】



| | | |
|-------------|-------|--------|
| 残高加重 平均値 | コスト | リターン |
| | 2.30% | 10.84% |



| | | |
|-------------|--------|--------|
| 残高加重 平均値 | リスク | リターン |
| | 13.65% | 10.84% |

※ 投資信託の預り残高上位20銘柄（2022年3月末基準）

| 銘柄名 | |
|--|---------------------------------|
| 1. モルガン・スタンレー グローバル・プレミアム株式オープン(為替ヘッジなし) | 11. 三井住友・げんきシニアライフ・オープン |
| 2. 投資のソムリエ | 12. ビクテ・マルチアセット・アロケーション・ファンド |
| 3. フィデリティ・USハイ・イールド・ファンド | 13. 東京海上・ジャパン・オーナーズ株式オープン |
| 4. GSグローバル・ビッグデータ投資戦略 Bコース(為替ヘッジなし) | 14. ブラジル・ボンド・オープン(毎月決算型) |
| 5. netWIN GSテクノロジー株式ファンド Bコース(為替ヘッジなし) | 15. 野村インド債券ファンド(毎月分配型) |
| 6. グローバルAIファンド | 16. グローバル・フィンテック株式ファンド |
| 7. 米国成長株式ファンド | 17. 財産3分法ファンド(不動産・債券・株式)毎月分配型 |
| 8. 高成長インド・中型株式ファンド | 18. ビクテ・グローバル・インカム株式ファンド(毎月分配型) |
| 9. ひふみプラス | 19. ニッセイJ-REITファンド(毎月決算型) |
| 10. フィデリティ・USリート・ファンドB(為替ヘッジなし) | 20. 野村PIMCO・世界インカム戦略ファンド Aコース |

2. 「お客さま本位の業務運営」への取組状況に関わる成果指標（自主的KPI）

(1) お客さまのお役に立つ商品の選定

- 投資信託については、外部評価会社から公表されているデータ等を参照し、想定されるリスク・リターンや手数料比率等が同一カテゴリーの商品と比較して適切であることを検証し、商品選定を行っています。今年度は、新たに10商品の取扱いを開始しました。
- 当社は系列運用会社（スカイオーシャン・アセットマネジメント株式会社）が提供する商品以外も含め、幅広い商品ラインアップの中からお客さまに合った商品をご提案しています。
※「利益相反管理方針の概要」において、お客さまの利益を不当に害することのないよう業務を遂行することを定め、ホームページに公表 (<https://www.gunginsec.co.jp/common/pdf/conflicts-of-interest2.pdf>) しています。
- 投資信託以外にも株式や債券の商品取扱いなどにより、お客さまのより幅広い資産運用ニーズにお応えするため、商品ラインナップ・サービスの充実を図っています。

【投資信託の販売額上位5商品】

| | 2020年3月期 | 2021年3月期 | 2022年3月期 |
|---|---------------------------|--------------------------------------|---------------------------------------|
| | 商品名 | 商品名 | 商品名 |
| 1 | 投資のソムリエ | 投資のソムリエ | ダブル・ブレイン |
| 2 | フィデリティ・USハイ・イールド・ファンド | ベイリー・ギフォード インパクト投資ファンド | モルガン・スタンレー グローバル・プレミアム株式オープン(為替ヘッジなし) |
| 3 | eMAXIS 日経225インデックス | netWIN GSテクノロジー株式ファンド Bコース(為替ヘッジなし) | フィデリティ・世界割安成長株投信 Bコース(為替ヘッジなし) |
| 4 | 次世代通信関連 世界株式戦略ファンド | モルガン・スタンレーグローバル・プレミアム株式オープン(為替ヘッジなし) | 米国成長株式ファンド |
| 5 | サイバーセキュリティ株式オープン(為替ヘッジなし) | サイバーセキュリティ株式オープン(為替ヘッジなし) | ベイリー・ギフォード インパクト投資ファンド |

* 対象取引：個人取引先に対する投信販売

【投信販売額に占める系列運用会社商品販売比率】

| | 2020年3月期 | 2021年3月期 | 2022年3月期 |
|--------------|----------|----------|----------|
| 系列運用会社商品販売比率 | 0.40% | 0.05% | 2.46% |

* 対象取引：個人取引先に対する投信販売

(2) 手数料等の透明性向上

- 投資信託の購入時手数料のご負担に関する考え方について、「目論見書補完書面」の「投資信託にかかる手数料等について」においてお示ししております。また、「投資信託ラインアップ」では、主な取扱いファンドの手数料等を一覧化してお示ししております。

「目論見書補完書面」の「投資信託にかかる手数料等について」

目論見書補完書面（投資信託）
(この書面は、金融商品取引法第37条の規定によりお渡しする書面です。)

投資信託のお申込みにあたっては、本書面および投資信託説明書(交付目論見書)の内容を十分にお読みいただき、ご自身でご判断下さい。

クーリングオフの適用について
投資信託の取引については、クーリングオフの適用はありません。

投資信託にかかる手数料等について

①購入時手数料
最大3.30%(税込)
※当ファンドの購入時手数料は、「投資信託購入時手数料一覧」でご確認ください。
※購入代金から購入時手数料をいただきますので、購入代金の金額が当該投資信託の購入額となるものではありません。(具体的な計算例は以下の通りです。)
(例)購入時手数料率が3.30%(税込)の投資信託を100万円の購入代金(手数料込)で購入される場合
購入時手数料=1,000,000円(購入代金)×3.30%÷(1+0.033)=31,945円
投資信託購入額=1,000,000円(購入代金)-31,945円(購入時手数料)=968,055円
※上記は例示であり、実際の購入時手数料額とは異なることがあります。
なお、購入時手数料は、保有期間が長期に及ぶほど1年あたりのご負担率ははらいて減っていきます。

例えば、購入時手数料が3%(税抜き)の場合

保有期間 | 1年あたりのご負担率(税抜き)

| | |
|----|-------|
| 1年 | 3.00% |
| 2年 | 1.50% |
| 3年 | 1.00% |
| 4年 | 0.75% |
| 5年 | 0.60% |

②解約手数料、信託財産留保額、運用管理費用(信託報酬)、その他の費用・手数料
当ファンドの目論見書でご確認ください。
※投資信託にかかる手数料等の合計額については、保有期間等に応じて異なりますので表示することができません。

「投資信託ラインアップ」主な取扱いファンド一覧

| タイプ | 国 | ファンド名・運用会社 | 特徴 | 決算日 | 申込手数料(税込) | 信託報酬(年率・税込) | 信託財産留保額 | 買付・換金取扱期間 | 繰上り入金 | 2022年1月18日現在 |
|-------|----|---|--|----------------|---|-------------|---------|-----------|-------|--------------|
| グローバル | 米国 | netWIN GSテクノロジー株式ファンド Aコース(海帰ヘッジなし) ※定:運用:グローバル・テクノロジー・ファンド・マネジメント | 主にテクノロジー・インターネットを主軸とする成長株に投資。海帰ヘッジありコースと海帰ヘッジなしコースから選択いただけます。各コース間でスイッチングが可能です。 | 5,11月の各30日 | 1000万円未満 3.30% 5000万円以上 2.75% ※スイッチング時 無料 | 2.09% | なし | 営業日 | 5営業日 | 39ページ |
| | 米国 | GSフューチャー・テクノロジー・リーダーズ Aコース(海帰ヘッジなし) ※定:運用:グローバル・テクノロジー・ファンド・マネジメント | 日本を先導する世界の企業の中から、テクノロジーの活用による成長が期待される企業に投資。海帰ヘッジありコースと海帰ヘッジなしコースから選択いただけます。各コース間でスイッチングが可能です。 | 5,11月の各30日 | 1000万円未満 3.30% 1000万円以上 1.65% ※スイッチング時 無料 | 1.7875% | なし | 営業日 | 6営業日 | 40ページ |
| グローバル | 米国 | ピクサー・プレミアム・ブランド・ファンド(3ヵ月決算) ※定:運用:ピクサー・ファンド・マネジメント | 主に世界のプレミアム・ブランド企業に投資。海帰ヘッジありコースと海帰ヘッジなしコースから選択いただけます。各コース間でスイッチングが可能です。 | 2,5,8,11月の各10日 | 2.75% | 1.65% | なし | 営業日 | 5営業日 | 40ページ |
| グローバル | 米国 | 野村世界株投資シリーズ®(世界株投資) / (世界株投資) / (世界株投資) ※定:運用:野村アセットマネジメント | 日本を先導する世界の株式市場に、各シリーズのテーマに基づいた株式を主要な投資対象として運用します。原則、海帰ヘッジありコースと海帰ヘッジなしコースから選択いただけます。各コース間でスイッチングが可能です。 | 6月28日 | 1000万円未満 3.30% 1000万円以上 1.65% ※スイッチング時 無料 | 1.65% | 0.3% | 営業日 | 6営業日 | 40,41ページ |
| 米国株式 | 米国 | SMTAMダグ・ジョーンズ インフラストラクチャー・ファンド ※定:運用:三井住友トラスト・アセットマネジメント | ダグ・ジョーンズ上場企業に投資。米国主要インフラストラクチャーの成長株に投資。海帰ヘッジありコースと海帰ヘッジなしコースから選択いただけます。各コース間でスイッチングが可能です。 | 4月20日 | 2.20% | 0.759% | 0.2% | 営業日 | 5営業日 | - |
| | 米国 | 米国成長株式ファンド ※定:運用:三井住友トラスト・アセットマネジメント | 米国株を主要な投資対象とし、将来の成長を期待する企業に投資。海帰ヘッジありコースと海帰ヘッジなしコースから選択いただけます。各コース間でスイッチングが可能です。 | 6月26日 | 1000万円未満 3.30% 1000万円以上 1.65% ※スイッチング時 無料 | 1.876% | なし | 営業日 | 7営業日 | 41ページ |
| 米国 | 米国 | アラバスタ・ハイテク・米国成長株投資 Aコース(海帰ヘッジあり) Bコース(海帰ヘッジなし) Cコース(海帰ヘッジあり) / 手数料分給型 Dコース(海帰ヘッジあり) / 手数料分給型 ※定:運用:アラバスタ・ハイテク・米国成長株投資 | 主に米国株を投資対象とし、企業成長を期待する企業に投資。海帰ヘッジありコースと海帰ヘッジなしコースから選択いただけます。各コース間でスイッチングが可能です。 | 4,8,12月の各15日 | 1000万円未満 3.30% 1000万円以上 1.65% ※スイッチング時 無料 | 1.727% | なし | 営業日 | 5営業日 | 41ページ |
| 米国 | 米国 | 三菱F.I. 米国成長株投資 Aコース(海帰ヘッジあり) / 手数料分給型 Bコース(海帰ヘッジなし) ※定:運用:三菱F.I. 米国成長株投資 | 主に米国株を投資対象とし、企業成長を期待する企業に投資。海帰ヘッジありコースと海帰ヘッジなしコースから選択いただけます。各コース間でスイッチングが可能です。 | 5,11月の各24日 | 1000万円未満 2.75% 1000万円以上 2.20% 3000万円以上 1.65% ※スイッチング時 無料 | 1.815% | なし | 営業日 | 5営業日 | 42ページ |
| 米国 | 米国 | 米国IPOニューステージ・ファンド(資産成長型) / 海帰ヘッジあり / 海帰ヘッジなし ※定:運用:三菱F.I. 米国成長株投資 | 株式公開上場予定を待ちかねるIPO企業に投資。海帰ヘッジありコースと海帰ヘッジなしコースから選択いただけます。各コース間でスイッチングが可能です。 | 11月15日 | 1000万円未満 3.30% 1000万円以上 1.65% ※スイッチング時 無料 | 1.7875% | なし | 営業日 | 5営業日 | 42ページ |
| 米国 | 米国 | 米国インフラ株投資 Aコース(海帰ヘッジあり) / 手数料分給型 Bコース(海帰ヘッジなし) ※定:運用:三菱F.I. 米国成長株投資 | 主に米国のインフラ株に投資。海帰ヘッジありコースと海帰ヘッジなしコースから選択いただけます。各コース間でスイッチングが可能です。 | 2月の各15日 | 1000万円未満 3.30% 1000万円以上 2.75% 5000万円以上 2.20% ※スイッチング時 無料 | 1.705% | なし | 営業日 | 5営業日 | 42ページ |
| 米国 | 米国 | フィアリティ・欧州中小株・オープン Aコース(海帰ヘッジあり) / Bコース(海帰ヘッジなし) ※定:運用:フィアリティ・投資 | 主に欧州および欧州大株の成長株に投資。海帰ヘッジありコースと海帰ヘッジなしコースから選択いただけます。各コース間でスイッチングが可能です。 | 5,11月の各30日 | 1000万円未満 3.30% 1000万円以上 1.65% ※スイッチング時 無料 | 1.683%以内 | なし | 営業日 | 6営業日 | 43ページ |

※(注)野村世界株投資シリーズは、最低購入金額が1万円以上です。
●このラインアップに掲載されている投資信託は、必ずしもこのように、各商品の詳細につきましては、投資信託説明書(交付目論見書)でご確認ください。
●この手数料については、購入時手数料、信託報酬、信託財産留保額、その他の費用・手数料等について、目論見書(交付目論見書)でご確認ください。

(3) 重要な情報のわかりやすい提供

- お客様のニーズにお応えするため、商品の概要や一般的な仕組みををご案内する際のパンフレットとして、「外国債券のご案内」「仕組債のご案内」「外国株式のご案内」をご用意しております。
- 当社が取扱っている投資信託の中から主なファンドの商品概要や運用状況を一覧化した「投資信託ラインアップ」をご用意しています。
- 当社ホームページ（ファンド一覧）上で気になったファンドのリスク・リターンや手数料等を比較（最大5ファンド）したり、積立投資のシミュレーションをすることが出来ます。
- 簡潔な情報提供を行うための「重要情報シート（金融事業者編）」をご用意しております。

＜重要情報シート（金融事業者編）の主な記載事項＞

1. 当社の基本情報
2. 取扱商品
3. 商品ラインアップの考え方
4. 苦情・相談窓口

「外国債券のご案内」



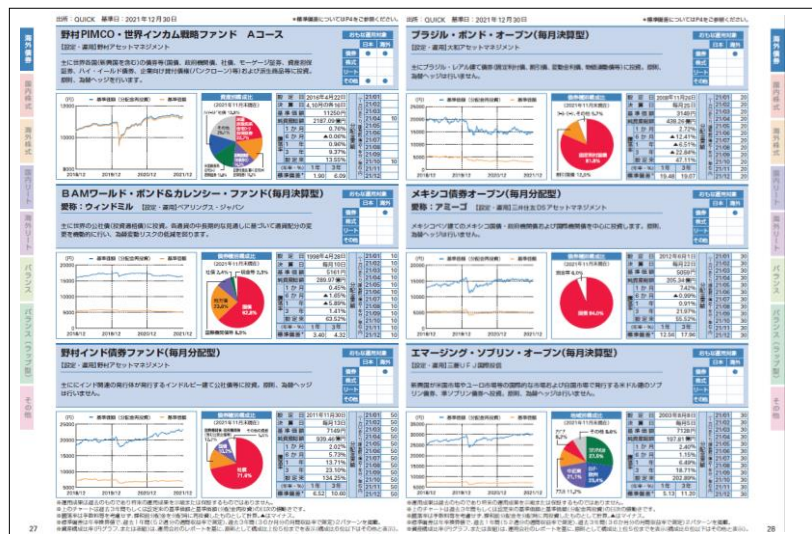
「仕組債のご案内」



「外国株式のご案内」



「投資信託ラインアップ」



「ファンド一覧」の「ファンド比較」「積立シミュレーション」

ぐんぎん証券 文字サイズ: 標準 大

ホームページTOP画面 ぐんぎん証券オンラインサービス ご購入の際の注意事項

ファンド比較

相対チャート リスク・リターン

分配金再投資基準価額 基準価額

1年 3年 5年 10年 基準日: 2019/06 2019/06~2022/05

※上記のグラフは、基準日のファンドの分配金再投資基準価額または基準価額を10000ポイントに換算し、指数化したものを描画しています。※凡例のファンド名をクリックすると、該当するファンドの表示・非表示を切り替えることができます。※チャートをクリックすると基準日を変更できます。

| ファンド名 | ニッセイSDGsgロー/リセレクトファンド (資産成長型・高倍ヘッジなし) | ベイリー・ギフォードインバクト投資ファンド (変種: ポジティブ・チェンジ) | フィデリティ・世界創設成長株投資コース (高倍ヘッジなし) | モルガン・スタンレーグローバル・プレミアム株式オープン (高倍ヘッジなし) | イノベティブ・カーボニュートラル戦略ファンド |
|--------------|---------------------------------------|--|-------------------------------|---------------------------------------|------------------------|
| 運用会社 | ニッセイ | 三井UFJ国際 | フィデリティ | 三井UFJ国際 | 三井住友DS |
| QIFOC区分(大分類) | 先進国株式 | 先進国株式 | 先進国株式 | 先進国株式 | 先進国株式 |
| 基準価額 | 15,355円 (06/23) | 18,451円 (06/23) | 21,097円 (06/23) | 31,749円 (06/23) | 11,056円 (06/23) |
| 変動 | -41円 | -367円 | -201円 | +74円 | -215円 |

積立シミュレーション

ファンドを毎月一定金額で追加購入した場合の時価評価額の推移をシミュレーションするツールです。

ファンド: **ベイリー・ギフォードインバクト投資ファンド (変種: ポジティブ・チェンジ)** 計算期間: 2019/06-2022/05

毎月の積立額: 1万円 積立期間: 1年 3年 5年 10年 15年 開始時期: 年 月

積立額は千円単位まで入力できます (入力例: 5000円→0.5万円)。期間または開始時期も変更可能です。

計算 リセット

シミュレーション結果

直近の積立額: **360,000円** 直近の時価評価額 (2022/05 末): **438,857円**

直近の基準価額 (2022/05 末): **19,827円** 直近の個別元本 (2022/05 末): **16,274円**

直近の積立額: 360,000円 直近の時価評価額 (2022/05 末): 438,857円

直近の基準価額 (2022/05 末): 19,827円 直近の個別元本 (2022/05 末): 16,274円

個別元本の推移

当社ホームページ: 商品のご案内>投資信託>基準価額一覧>ファンド一覧

「重要情報シート (金融事業者編)」

G Gungin Securities

一定の投資性金融商品の販売・販売仲介に係る重要情報シート(金融事業者編)

ぐんぎん証券のご紹介

本書面には、ぐんぎん証券の基本情報、取扱商品選定の考え方など記載しています。

1 当社の基本情報 (当社がお客さまに金融商品を販売する者です)

| | |
|-----------------|-----------------------------|
| 社名 | ぐんぎん証券株式会社 |
| 登録番号 | 関東財務局長(金商)第2938号 |
| 加入協会 | 日本証券業協会 |
| 当社の概要を記したウェブサイト | https://www.gunginsec.co.jp |

2 取扱商品 (当社がお客さまに提供できる金融商品の種類は次のとおりです)

| 商品 | 取扱 | 商品 | 取扱 |
|--------------|----------|--------------|------|
| 預金 (投資性なし) | × | 預金 (投資性あり) | × |
| 国内株式 | ○ | 外国株式 | ○ |
| 円建債券 | ○ | 外貨建債券 | ○ |
| 特殊な債券 (仕組債等) | ○ | 投資信託 | ○ |
| ラップ口座 | × | ETF、ETN | ○ |
| REIT | ○ | その他の上場商品 | ○(※) |
| 保険 (投資リスクなし) | × | 保険 (投資リスクあり) | × |
| 上記以外の商品 | 外国為替取引 等 | | |

(※) ① 株式会社 証券会社 株式会社 証券会社 株式会社 証券会社 (LDR) 等
② オンラインサービスや金融商品販売業務ではお取扱いがない商品がございます。

3 商品ラインアップの考え方 (商品選定のコンセプトや留意点は次のとおりです)

- お客さまの安定的な資産形成の実現に向け、お客さまにとって何が最良なのかを考え、業務を行っています。
- お客さまの投資経験や保有資産の状況などを踏まえた幅広い商品ラインアップの整備に努めています。
- お客さまの多様なニーズに合わせて、当社の多様な商品ラインアップの中から最適な商品・サービスをご提案できるよう努めています。

4 苦情・相談窓口

| | |
|-----------------|--|
| 当社お客さま相談窓口 | 027-289-3804 【受付時間: 平日9時~17時】 |
| 加入協会共通の相談窓口 | 証券・金融商品あっせん相談センター (FINMAC) 0120-64-5005 【受付時間: 平日9時~17時】 |
| 金融庁金融サービス利用者相談室 | 0570-016811 (03-5251-6811) 【受付時間: 平日10時~17時】 |

(2022年4月29日現在)

ぐんぎん証券

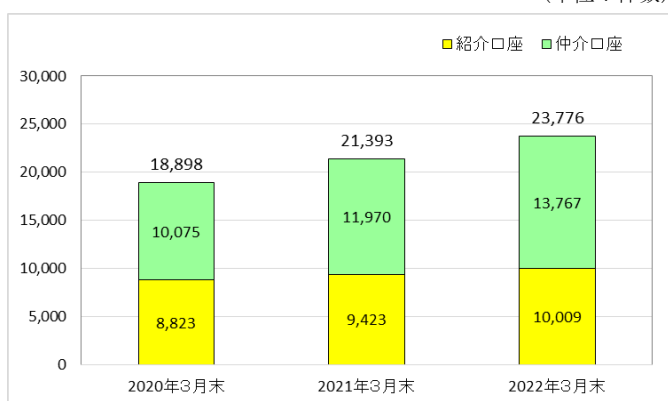
(1132009) [2024]

(4) お客さまにふさわしい商品・サービスの提供

- 当社は、銀行では対応できない専門的な商品・サービスを提供することにより、群馬銀行グループのお客さまの幅広い資産運用ニーズにお応えすることを目的に設立されました。
- 群馬銀行から証券会社取引ニーズのあるお客さまの顧客紹介等を受ける「銀証連携」施策に基づき、当社の顧客基盤の拡充を図っています。
- 専門性の高い投資信託や債券、株式等豊富な商品ラインナップに基づき、お客さまのニーズやポートフォリオの状況等をお伺いするなかで、最適な商品提案を実践しています。
- 足下のコロナ禍では開催を控えていますが、今後の状況を見ながら群馬銀行及び大手証券会社と連携して各種セミナーを開催し、幅広いお客さまに対し、金融リテラシーの向上や投資判断に資する情報提供等に取り組んでまいります。

【ぐんぎん証券口座開設数】

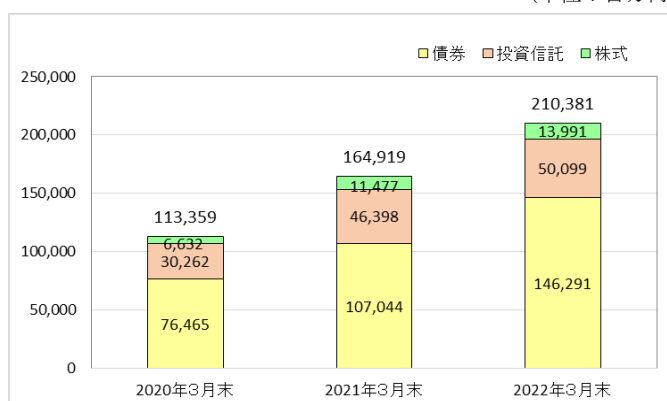
(単位：件数)



* 対象取引：個人及び法人取引先

【ぐんぎん証券商品種類別残高】

(単位：百万円)



* 対象取引：個人及び法人取引先。約定ベースの残高。

【セミナー開催回数】

(単位：回数)

| | 共催先等 | 2020年3月期 | 2021年3月期 | 2022年3月期 |
|----------|---------|----------|----------|----------|
| 資産運用セミナー | 群馬銀行 | 2 | 0 | 0 |
| 経済セミナー | 証券会社(※) | 2 | 0 | 0 |

※大和証券、SMB C日興証券

(5) 人材育成・評価

- 群馬銀行の実施する対策講座等への参加を推奨し、1級および2級FP技能士の資格所有者は増加傾向にあります。
- 店舗表彰および個人の業績表彰において、お客さま本位の営業活動への取組状況を評価する項目を導入し「お客さま本位の業務運営」の徹底を図っています。

【資格取得状況】

(単位：人)

| | | 2020年3月末 | 2021年3月末 | 2022年3月末 |
|-------|--------|----------|----------|----------|
| FP技能士 | 1級(※1) | 123 | 128 | 136 |
| | 2級(※2) | 2,114 | 2,163 | 2,223 |

※当社および群馬銀行行員合算 ※1：CFP含む ※2：AFP含む

以上